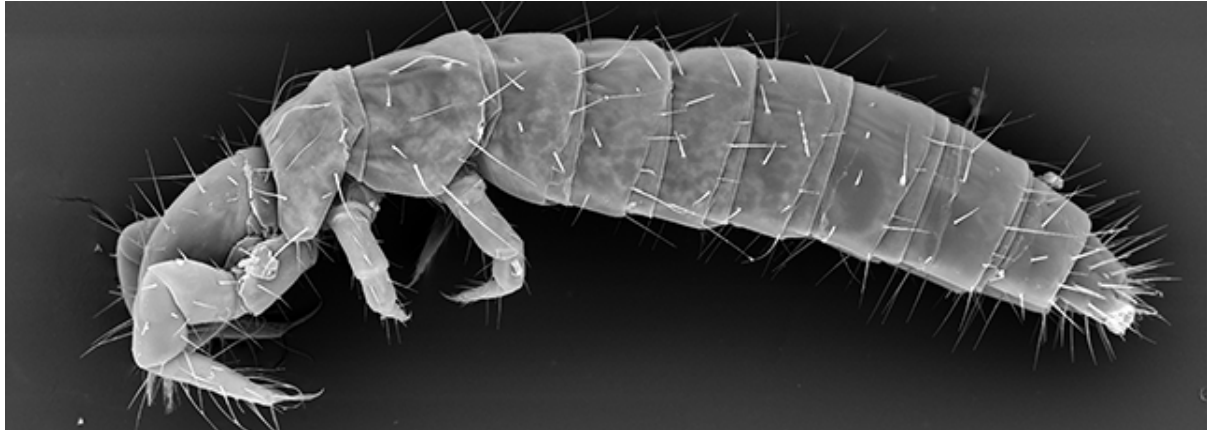


# ENTOMOLOGIA SISTEMATICA ED APPLICATA

## Sistematica e tassonomia degli artropodi



Ricerche sull'artropodofauna dei suoli con approfondimenti sistematici e faunistici su gruppi specifici (anche grazie a collaborazioni con esperti di fama internazionale) ed utilizzo degli stessi quali indicatori di qualità degli ambienti terrestri. Tassonomia dei Proturi. Ricerche di faunistica e sistematica sui picnogonidi del Mediterraneo.

**Parole chiave:** proturi, picnogonidi, tassonomia, pedofauna

### **Personale:**

DOCENTI: Loris Galli

TECNICI: Nadia Aversano

COLLABORATORI: Antonio Sarà, Elisa Colasanto