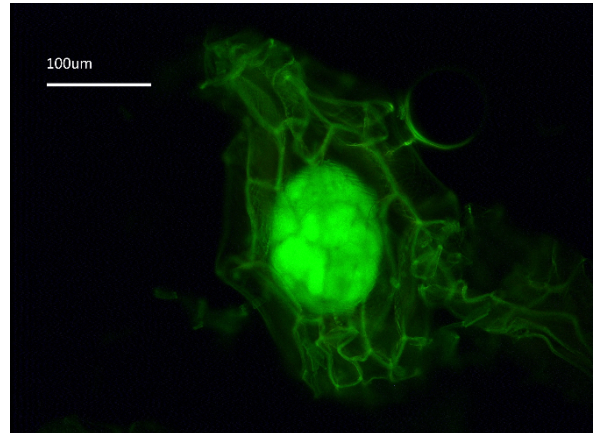


BIOLOGIA RIPRODUTTIVA DELLE PIANTE

Indagini su sviluppo e riproduzione delle piante con particolare attenzione alle orchidee mediterranee



Le attività di ricerca includono:

- a) Indagini sui meccanismi riproduttivi delle piante, con particolare riferimento a vitalità e germinazione pollinica, ruolo degli impollinatori, formazione dei semi, loro caratteristiche morfo-funzionali, tipo di riserve accumulate e fasi della germinazione.
- b) Biologia riproduttiva e biologia dello sviluppo, tecniche di propagazione e conservazione delle orchidee.

Parole chiave: anatomia vegetale; biologia riproduttiva delle orchidee, pollini e impollinazione, semi, sostanze di riserva e germinazione

Personale DISTAV:

DOCENTI: Laura Cornara

COLLABORATORI: Paolo Giordani (Docente DIFAR), Miriam Bazzicalupo (dottoranda);
Claudia Turcato (collaboratore a progetto); Laura Negretti (tecnico)

Enti finanziatori:

Unione Europea, programma LIFE (LIFEorchids)